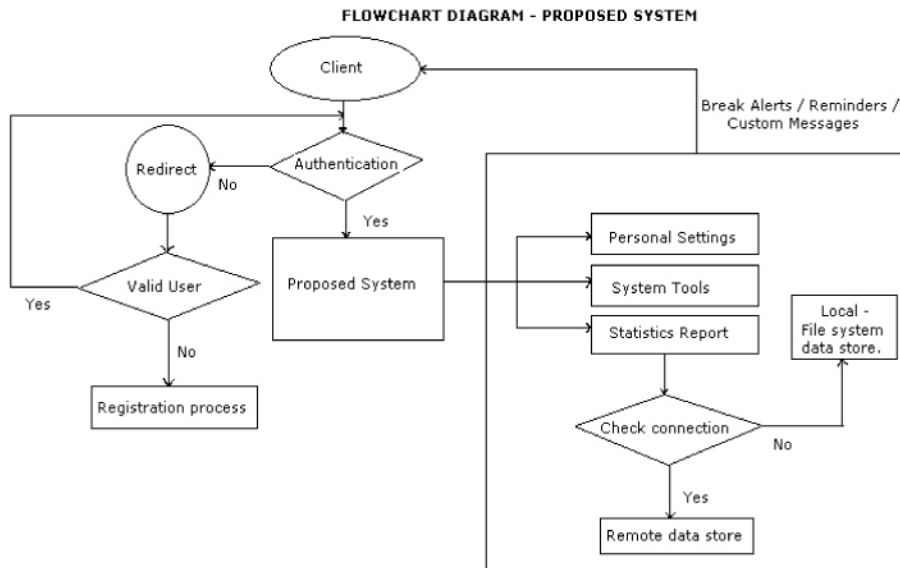


**FUNCIONAMIENTO**



**SOFTWARE PLANES Y PRESTACIONES**

	<b>PROFESIONAL</b>	<b>PREMIUM</b>	<b>GOLD</b>
Chat de texto entre Usuario y Técnico	::	::	::
Chat de texto entre Usuarios	::	::	::
Voz sobre internet entre Usuario y Técnico	::	::	::
Voz sobre internet entre Usuarios	::	::	::
Respuestas más frecuentes pregrabadas	::	::	::
Envío y recepción de archivos	::	::	::
Registro automáticos de conversaciones por chat	::	::	::
Gestión de consultas recibidas en ausencia del Técnico (gestión de incidencias)	::	::	::
Gestión Web de los Técnicos (Altas, bajas, modificaciones)	::	::	::
Autoupdate de nuevas versiones	::	::	::
Asignación de Técnicos a diferentes grupos	::	::	::
Ilimitadas conversaciones simultáneas entre Usuario y Técnico	::	::	::
Ilimitadas conversaciones simultáneas entre Usuarios	::	::	::
Cosurfing (Navegación simultánea entre el Técnico y Usuario)	::	::	::
Iniciación de la conversación entre el Usuario y el Técnico	::	::	::
Control Remoto del Ordenador	::	::	::
Compatibilidad Win98, Winnt, Win2000, WinXP	::	::	::
Anuncios comerciales a los clientes durante el contacto vía chat	::	::	::
Evaluación Gratuita (30 días)	::	::	::
Soporte técnico aplicación Helpdesk (24*7)	::	::	::
Distinción de los usuarios / administradores que están online – offline	::	::	::
Password para salir de la aplicación	::	::	::
Control del equipo con password, sin necesidad de que el usuario esté presente	::	::	::
Discriminación de consultas (técnicas, facturación, comercial)	::	::	::
Permite a Usuarios añadir sus propios Técnicos		::	::
Acceso de la empresa a los chats entre usuarios		::	::
Exportación de datos de chat a diferentes formatos, Word, Excel... para la realización de informes		::	::
Estadísticas de Uso del programa			::

SERVICIO:

---

	PROFESIONAL	PREMIUM	GOLD
Soporte técnico informático incluido en el precio (sin límite de consumo):	::	::	::
Office Microsoft (Word, Excel, Access, Outlook)	::	::	::
Gestión de Impresoras locales	::	::	::
Limpieza de virus	::	::	::
Copias de seguridad	::	::	::
Gestión de Impresoras de Red		::	::
Servidores (Unidades de red)		::	::
Servidores (Mantenimiento de usuarios, Active Directory...)		::	::
Servidores (Updates)		::	::

EN DESARROLLO, PRÓXIMAMENTE EN EL MERCADO

---

	PROFESIONAL	PREMIUM	GOLD
Videoconferencia (jun 06)	::	::	::
Soporte de botón sobre email (jun 06)	::	::	::
Opción de acceso al usuario vía Pugin-navegador (dic06)	::	::	::
Control del Ancho de banda consumo de internet, (oct 06)	::	::	::
Multiconferencia (oct 06)		::	::
Definición de la política de empresa (seguridades, accesos...) (dic06)			::
Gestión de alertas de uso del PC con aviso a administradores (dic06)			::
Auditoría de Hardware (dic06)			::